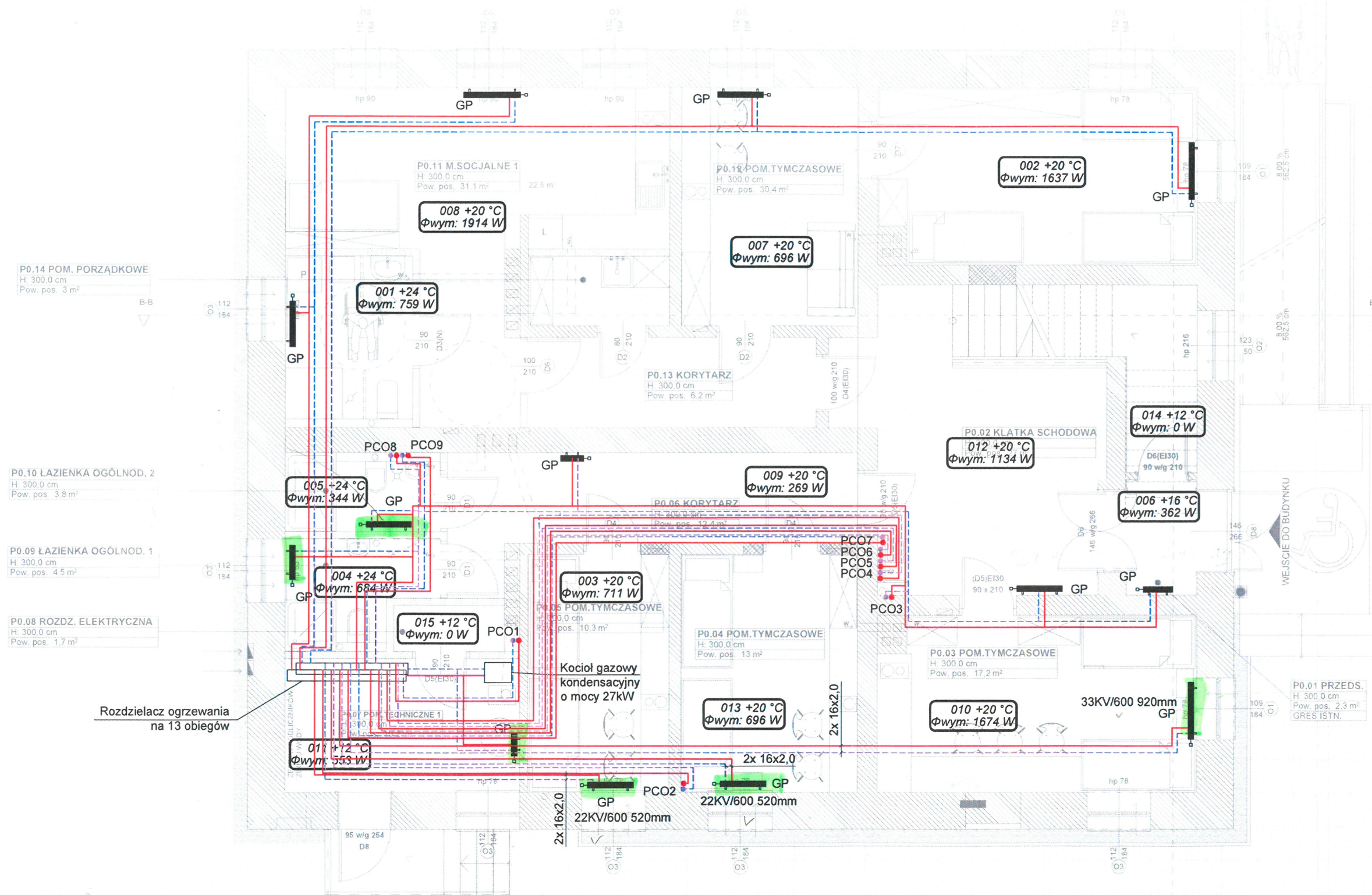


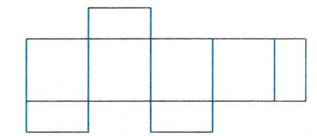
UWAGI

1. Wykonawca musi sprawdzić i potwierdzić wymiary.
2. Wszystkie niezgodności muszą być odnotowane i rozwiązane przez architekta przed rozpoczęciem prac.
3. Skala rysunku nie może być zmieniana.
4. Wszystkie prace i materiały muszą być zgodne z obowiązującymi przepisami, spełniać wymagania Prawa Budowlanego i być wykonane zgodnie ze sztuką budowlaną.
5. Projekt jest własnością projektanta i chroniony jest prawem autorskim.



LEGENDA

- - zasilanie c.o.
- - powrót c.o.
- PCO - pion c.o.
- GP - grzejnik płytowy



**GIGAARCHITEKCI**  
 www.gigaarchitekci.pl  
 ul. Koja 14, 43-190 Mikołów, tel. 48 531 486 418  
 NIP: 635 170 23 28 REGON: 241345590

NAZWA PROJEKTU  
**PRZEBUDOWA KOMUNALNEGO BUDYNKU WIELORODZINNEGO WRAZ Z ROZBIÓRKĄ ISTNIEJĄCYCH GARAZY BLASZANYCH PRZY UL. RODZINNEJ 97 W KOBIIÓRZE, NA DZIAŁCE 1695/77**

ADRES INWESTYCJI  
**UL. RODZINNA 97, 43-210 KOBIIÓR, DZ.NR 1695/77**

DANE INWESTORA  
**GMINA KOBIIÓR  
 UL. KOBIIÓRSKA 5, 43-210 KOBIIÓR**

NAZWA RYSUNKU  
**Rzut parteru - instalacja c.o.**

PROJEKTOWAŁ mgr inż. ŁUKASZ PLAZA	PODPIS	
NR UPRAWNIEN SLK/3365/POOS/10		
SPRAWDZIŁ mgr inż. GRZEGORZ CAŁ	PODPIS	
NR UPRAWNIEN SLK/4443/POOS/12		
OPRACOWAŁ	PODPIS	
BRANŻA IS	DATA 2019.03	SKALA 1:75
FAZA PB	REWIZJA -	NR RYSUNKU IS01